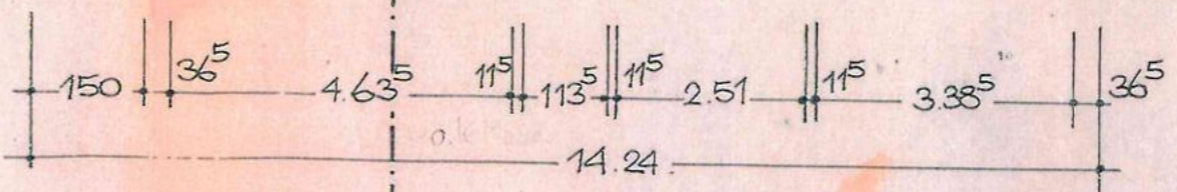
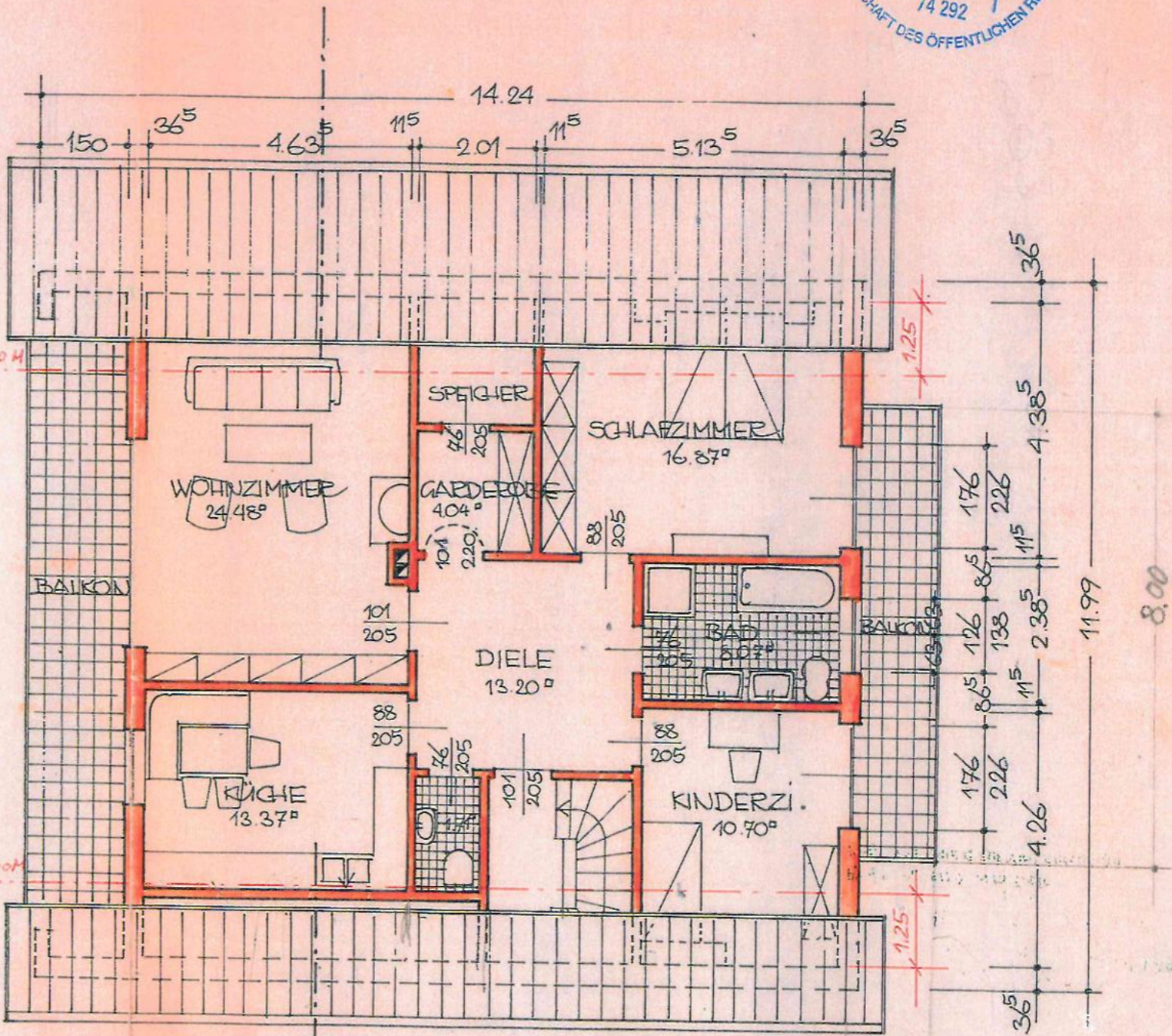
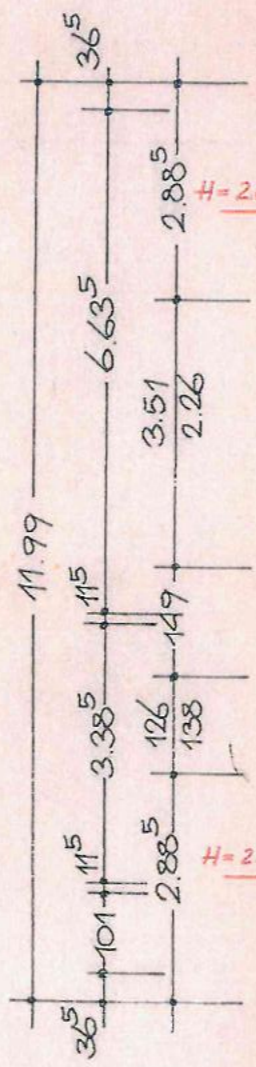
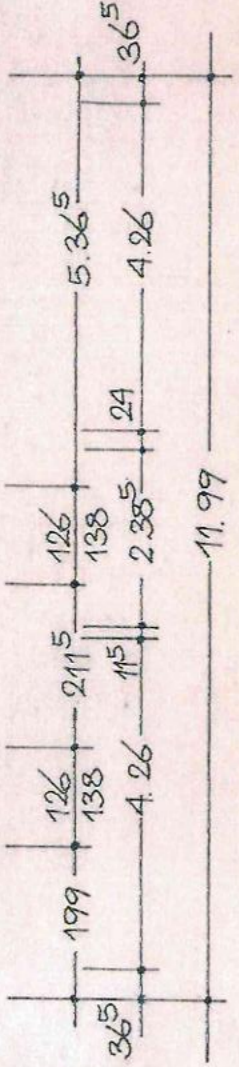
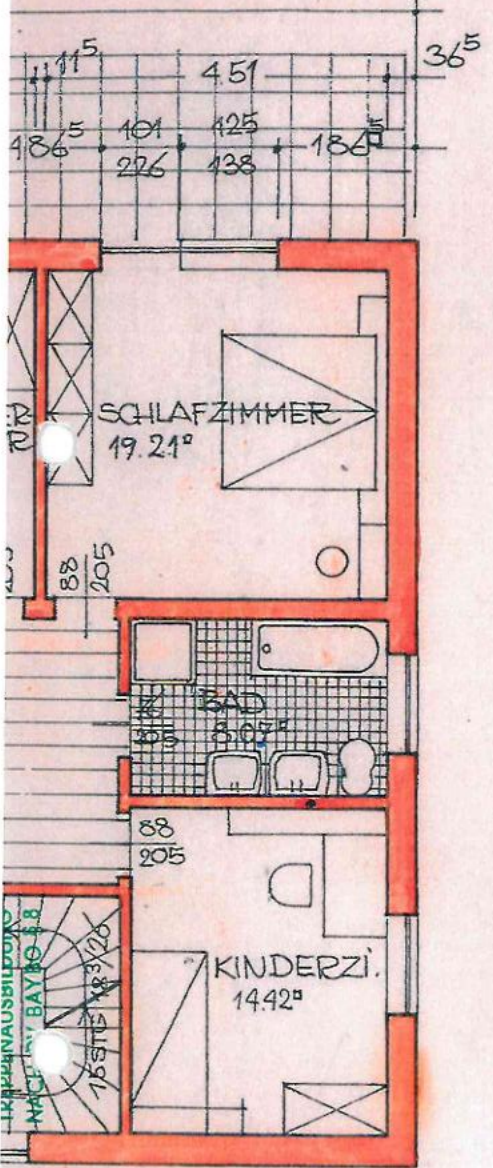




NÖRD-WESTAUSICHT



OBERGESCHOSS



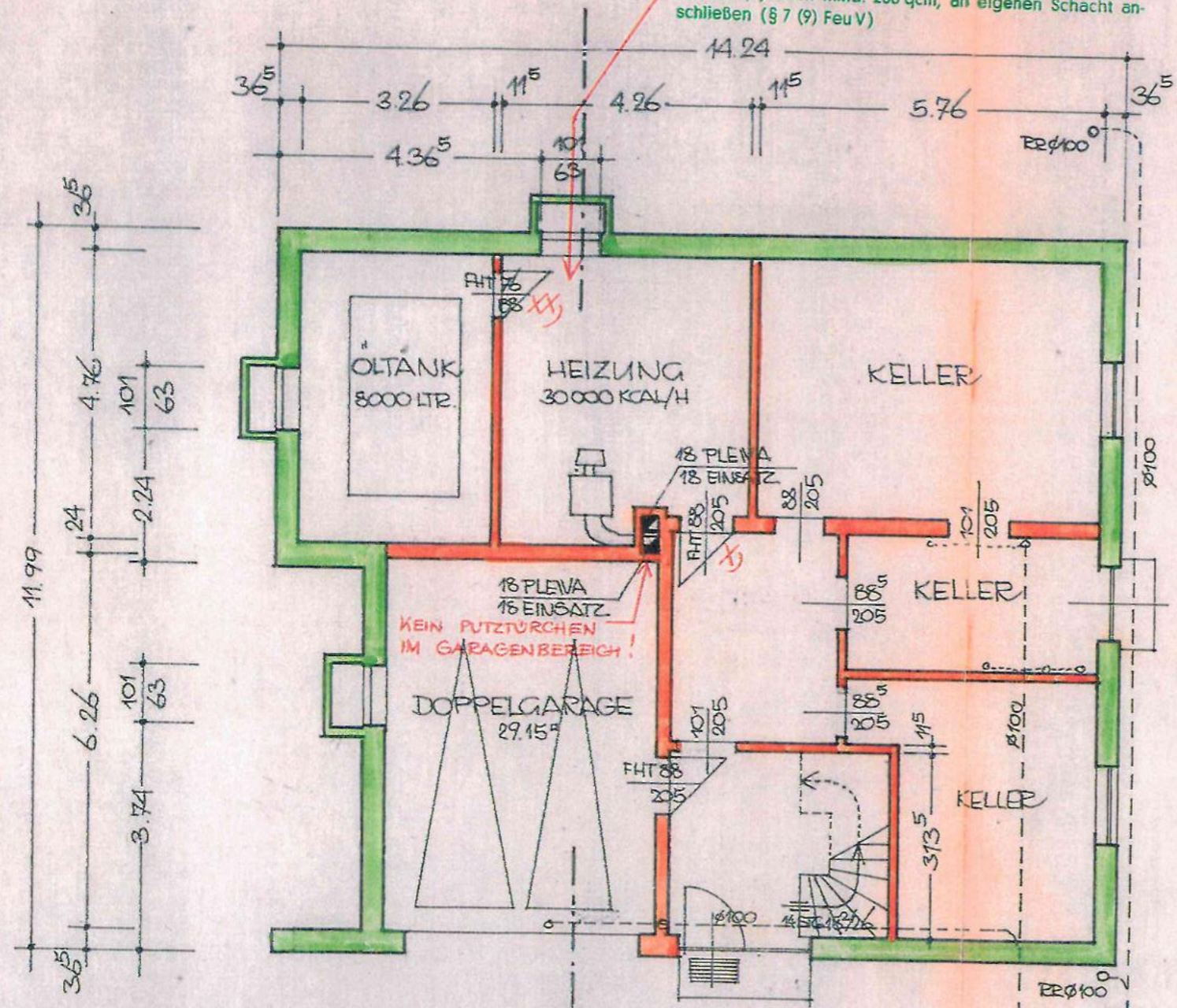
Bei der Ausführung der Entwässerungsanlagen sind die DIN 1986 über Grundstücksentwässerungsanlagen zu beachten.

Die Bestimmungen der DIN 4106 über Wanddicken im Wohnungsbau (Art des Steinmaterials, Mörtelgruppe) sind bei der Ausführung zu beachten.

Die Ergebnisse der statischen Berechnungen, Konstruktionszeichnungen, Bewehrungspläne sind bei der Ausführung genau zu beachten.

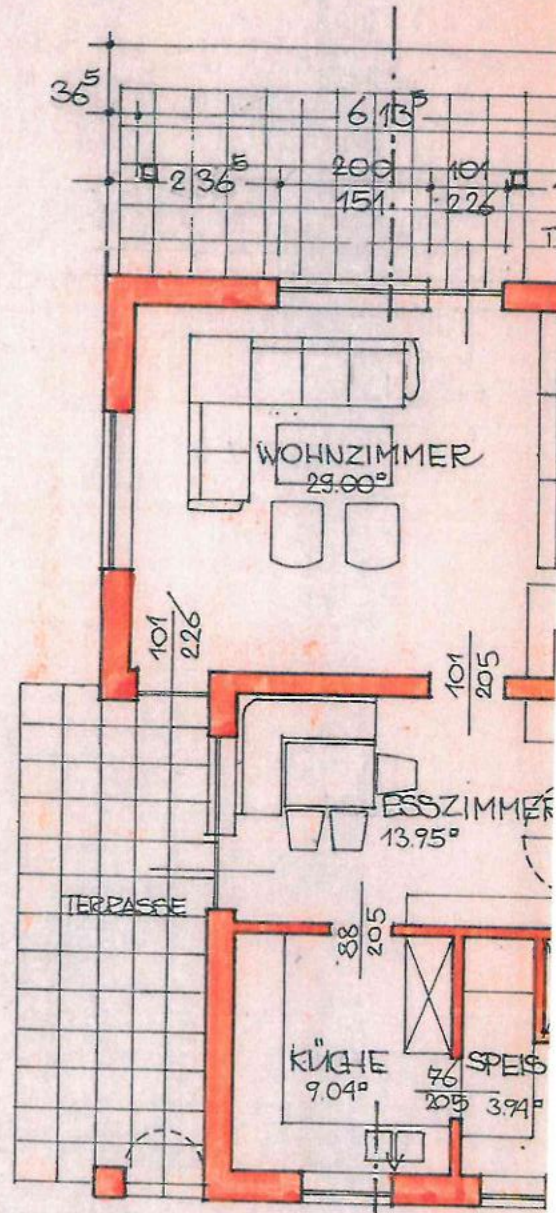
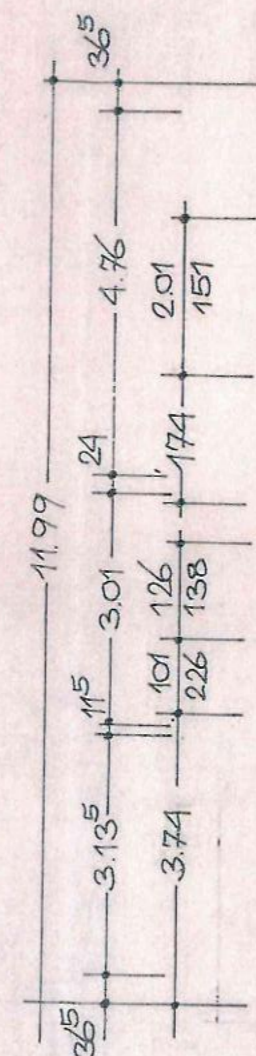
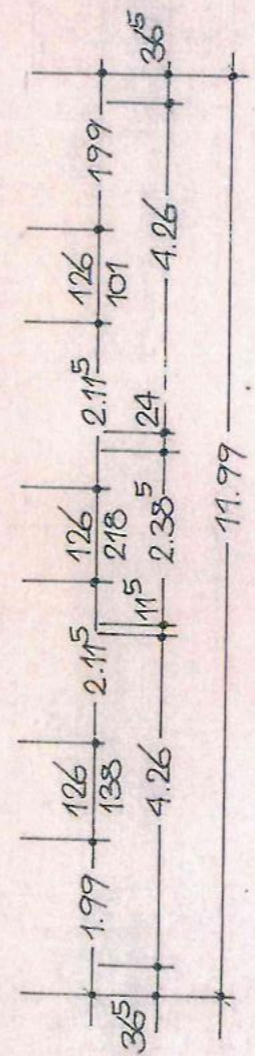
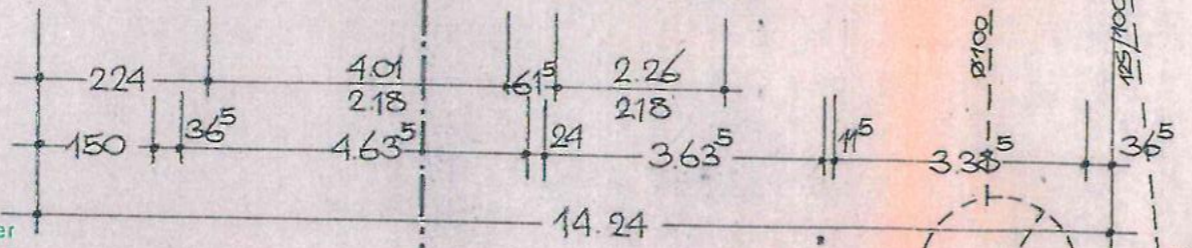
SÜD-WESTAUSICHT

Zuluftöffnung höchstens 50 cm üb. Fußbodenoberkante mit 50 % des Kaminquerschnittes, jedoch mind. 300 qcm, Abluftöffnungen unter Decke je 25 % des Kaminquerschnittes, jedoch mind. 200 qcm, an eigenen Schacht anschließen (§ 7 (9) FeuV)



XX Feuerhemmende selbstschließende Türe nach DIN 4102 mit 3 cm Schwelle

XX Heizblagerroun mit feuerhemmender, selbstschließender Türe od. Einstiegluke mit Betonschwelle von mindestens 55 cm Höhe. Auf diese Höhe sind Boden und Wände absolut öldicht herzustellen. Tankentlüftung mindestens 2,5 m über Terrain.



ERDGESCHOSS

ACHTUNG - FUNDAMENTERDER
Einbau vorgeschrieben!
Vor Baubeginn den El.-Inst. oder das Stromversorgungsunternehmen befragen.